



USB – SERİ DÖNÜŞTÜRÜCÜ



Hızlı Kurulum Kılavuzu
Windows 2000/XP
DA-70158

Adım 1: Bu ürünün Sürücü CD'sini CD-ROM sürücüsüne yerleştirin.

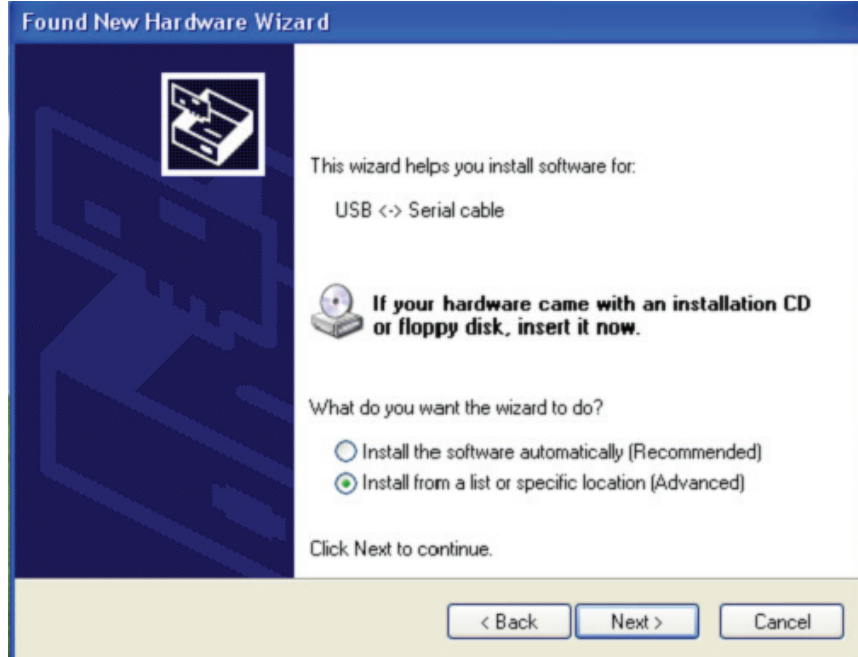
Adım 2: Aygıtı, bilgisayarınızda boş bir USB bağlantı noktasına taktığınızda, aşağıda gösterildiği gibi yeni donanım bulundu sihirbazı görülür.



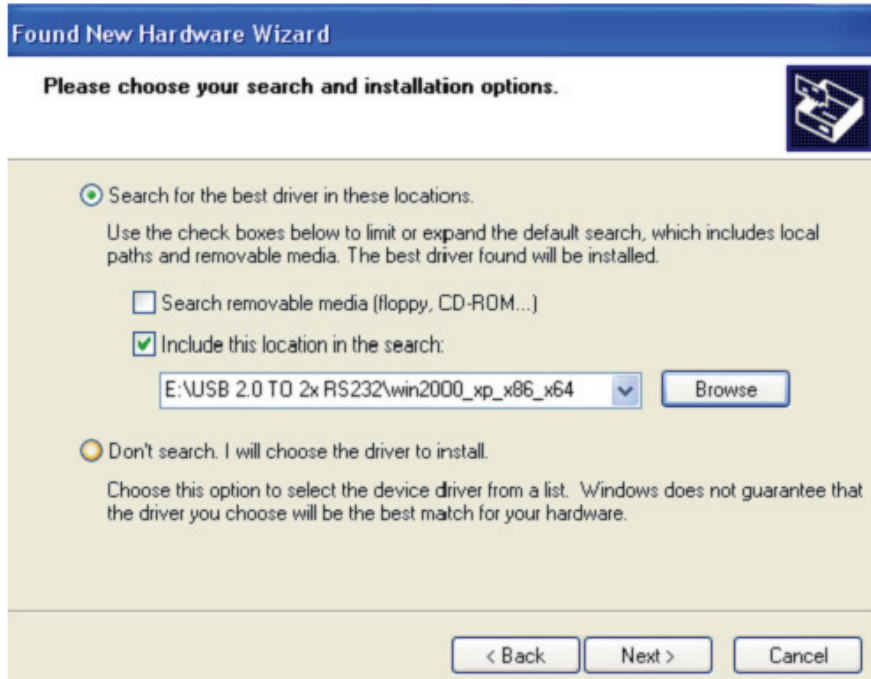
Adım 3: "No, not this time" öğesini seçip, devam etmek için "Next" düğmesine tıklayın.



Adım 4: "Install from a list or specific location (Advanced)" ögesini seçip, devam etmek için "Next" düğmesine tıklayın.



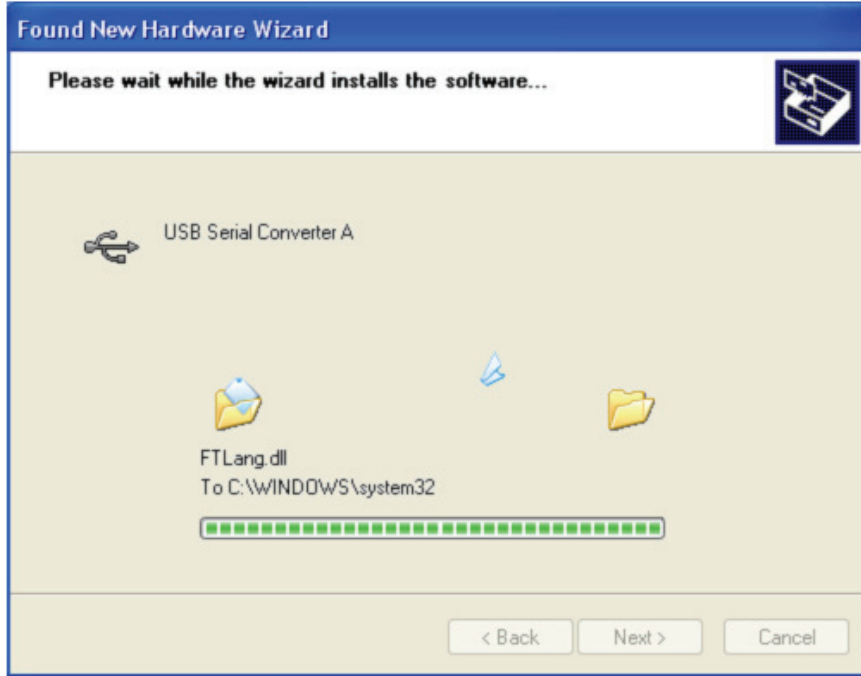
Adım 5: "Include this location in the search" ögesini seçin, "Browse" düğmesine tıklayın ve CD'deki ilgili işletim sistemini seçin. Devam etmek için "Next" düğmesine tıklayın.



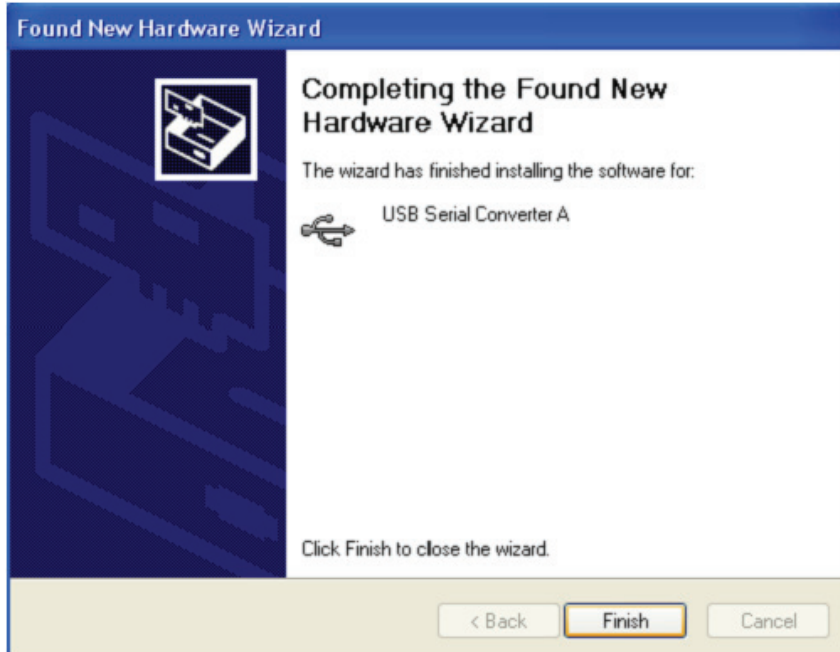
Adım 6: CD'de ilgili sürücüyü otomatik arayın.



Adım 7: Sihirbaz kurulumu başlatır ve dosyaları sisteminize kopyalar.



Adım 8: Sihirbazı kapatmak için “Finish” düğmesine tıklayın.



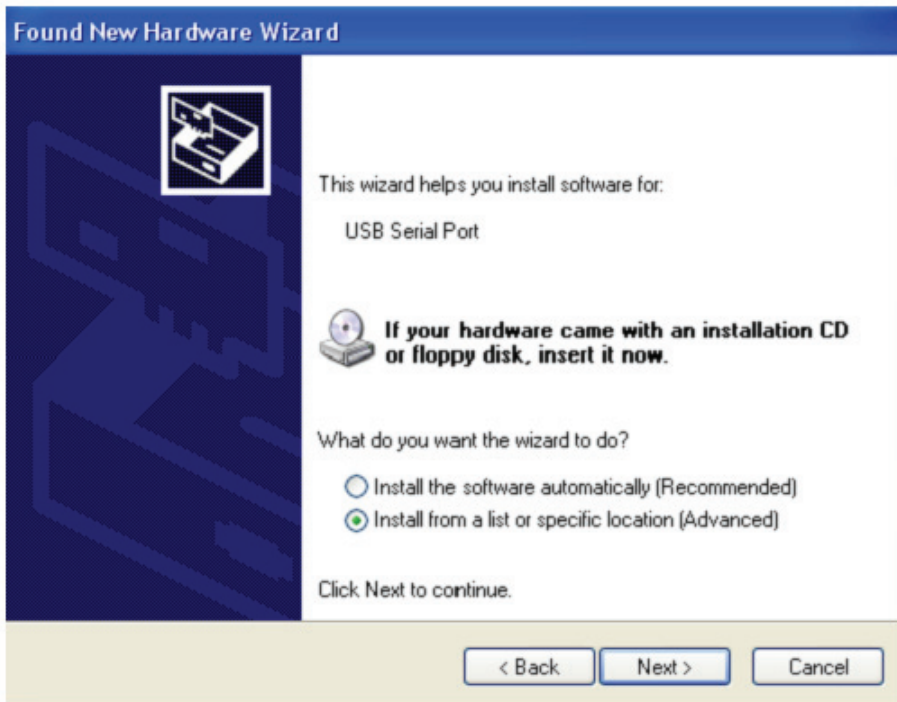
Adım 9: Yeni bir COM bağlantı noktası bulun.



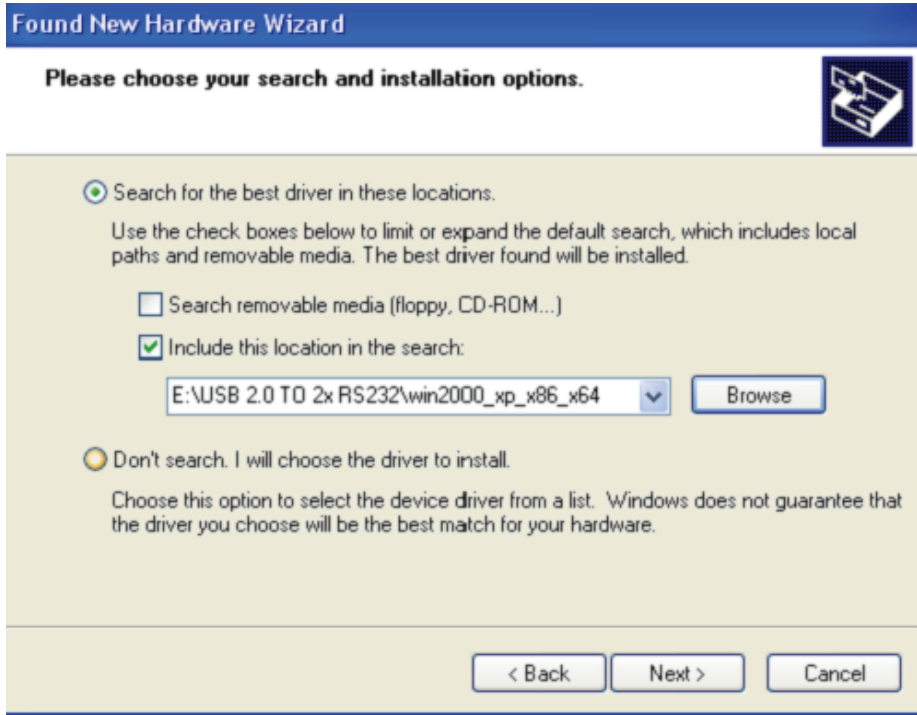
Adım 10: "No, not this time" ögesini seçip, devam etmek için "Next" düğmesine tıklayın.



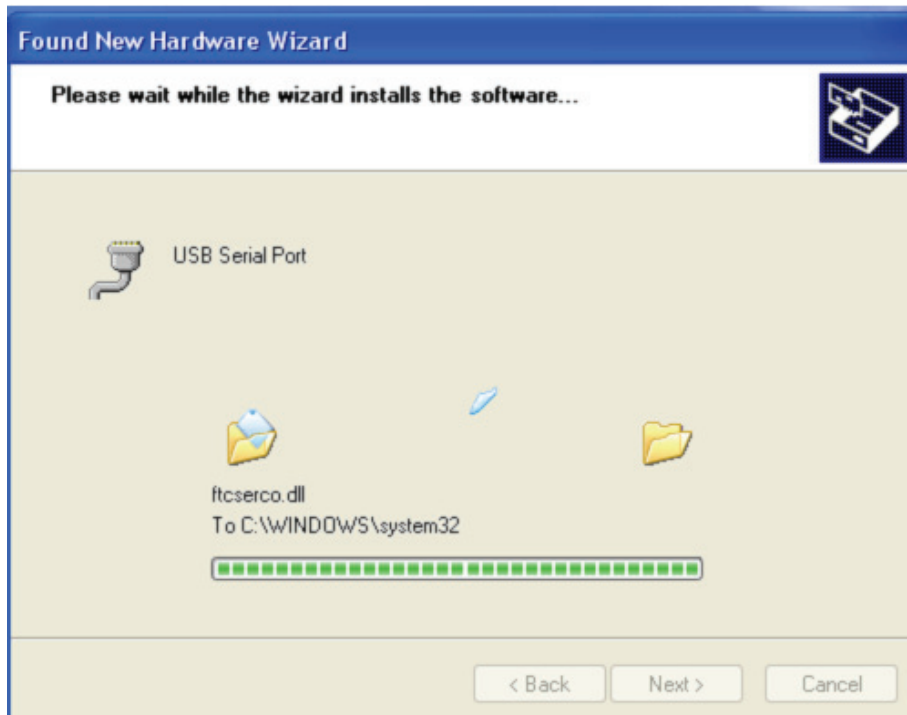
Adım 11: "Install from a list or specific location (Advanced)" ögesini seçip, devam etmek için "Next" düğmesine tıklayın.



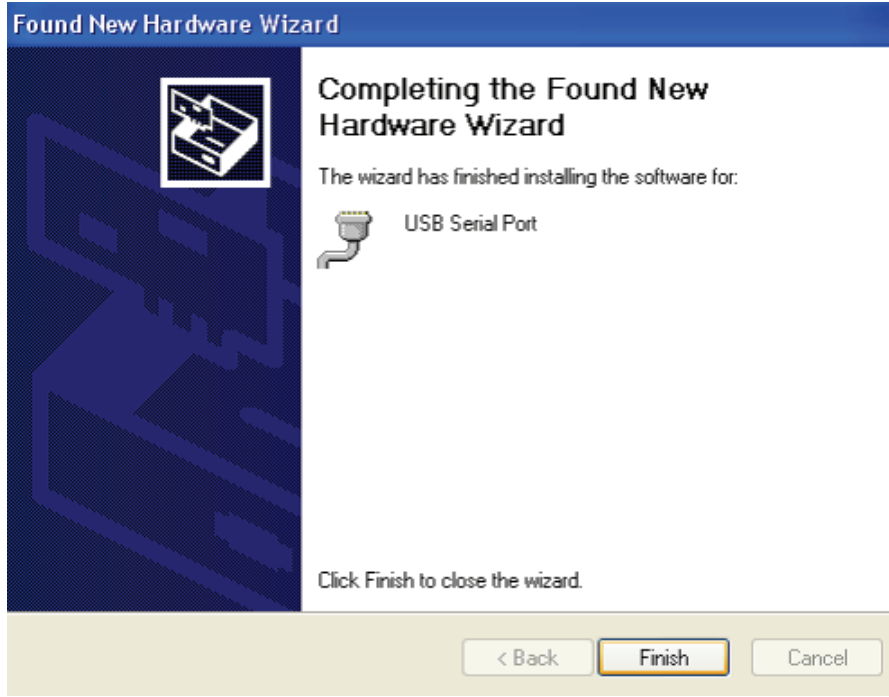
Adım 12: "Include this location in the search" ögesini seçin, "Browse" düğmesine tıklayın ve CD'deki ilgili işletim sistemini seçin. Devam etmek için "Next" düğmesine tıklayın.



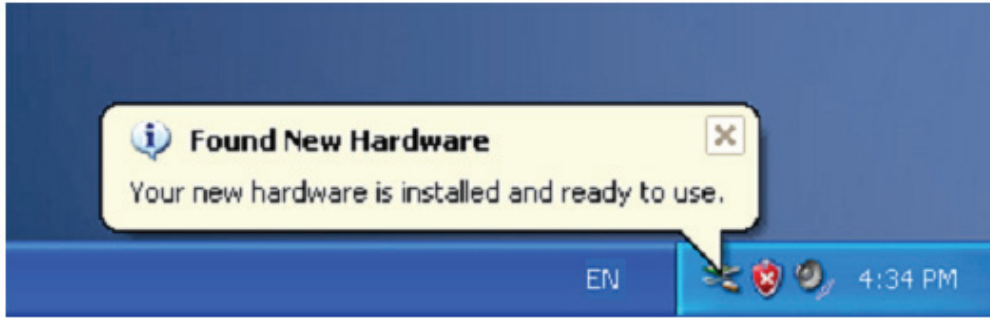
Adım 13: Sihirbaz kurulumu başlatır ve dosyaları sisteminize kopyalar.



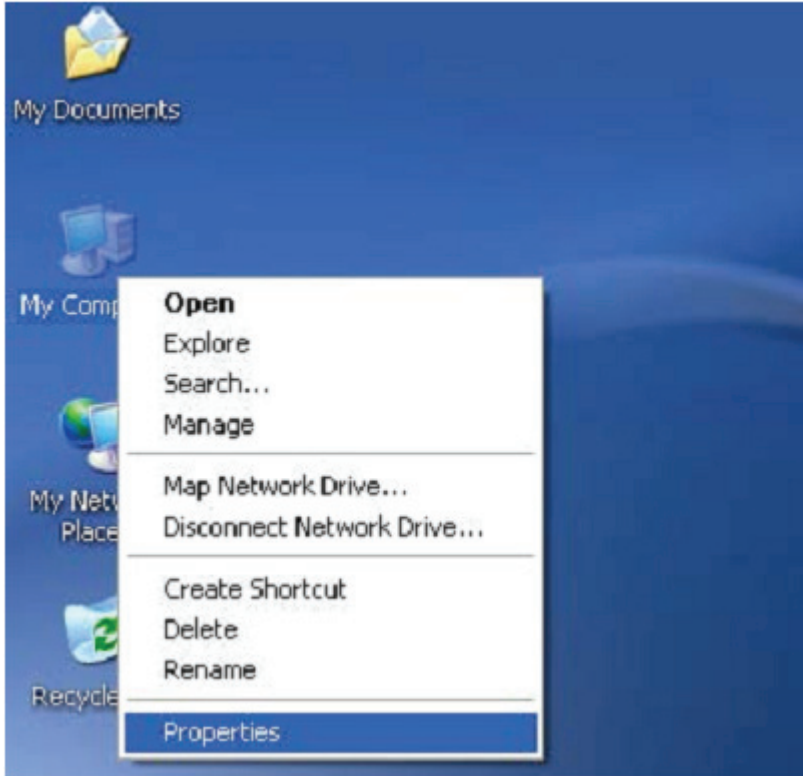
Adım 14: Kurulum tamamlandığında, sihirbazı kapatmak için “Finish” düğmesine tıklayın.



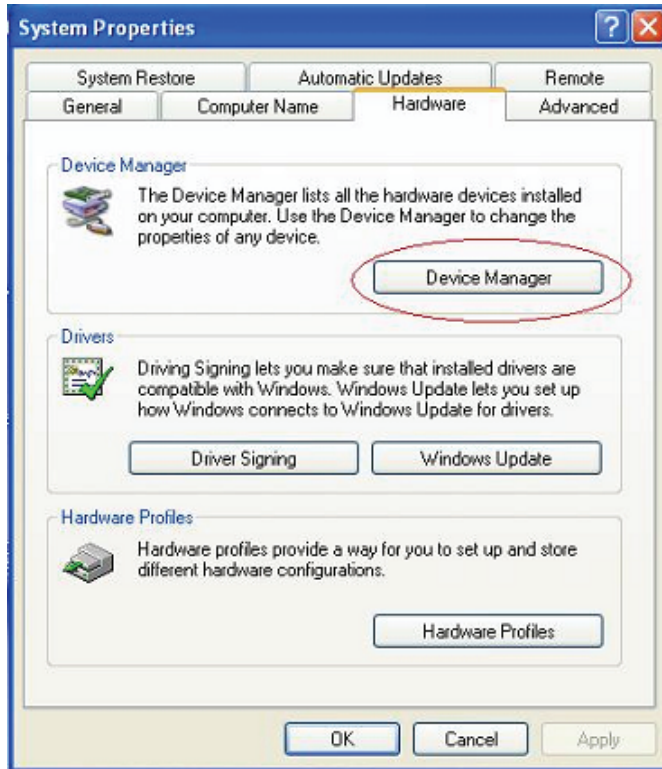
Adım 15: Yeni donanımınız kurulur ve kullanıma hazırdır.

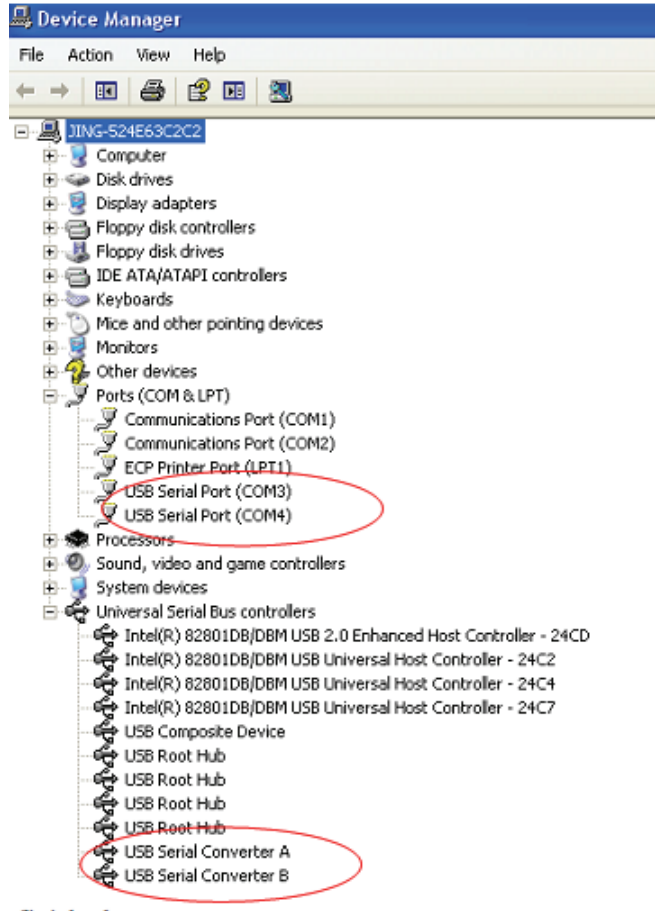


Adım 16: Görmek isterseniz, "My computer" simgesine sağ tıklayıp, "Properties" ögesine tıklayın.



Adım 17: "System Properties" arayüzünün "Hardware" kısmında "Device Manager" ögesini seçip tıkladığınızda, bilgisayarınızda kurulu donanım aygıtlarını görebilirsiniz. Lütfen aşağıdaki gösterime başvurun:

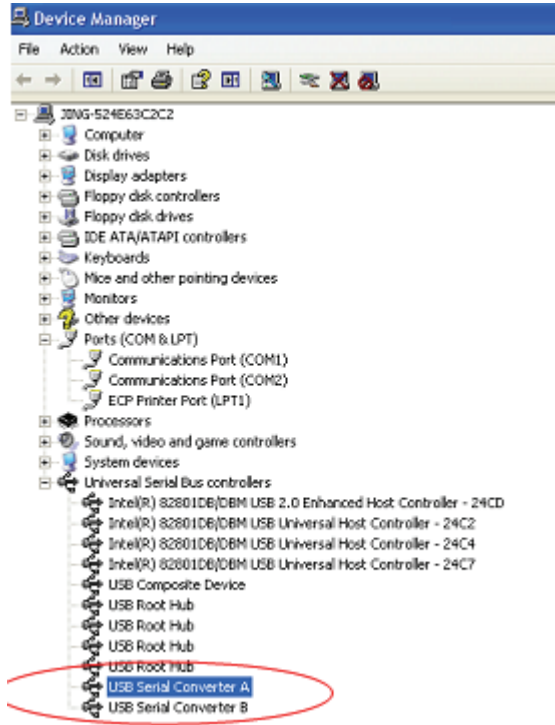




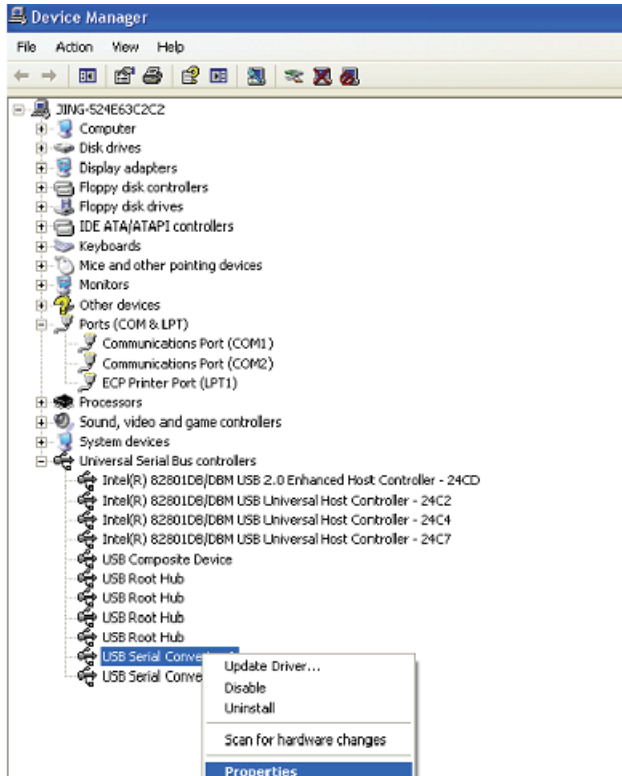
Adım 18: Kurulum tamamlanır.

Açıklamalar:

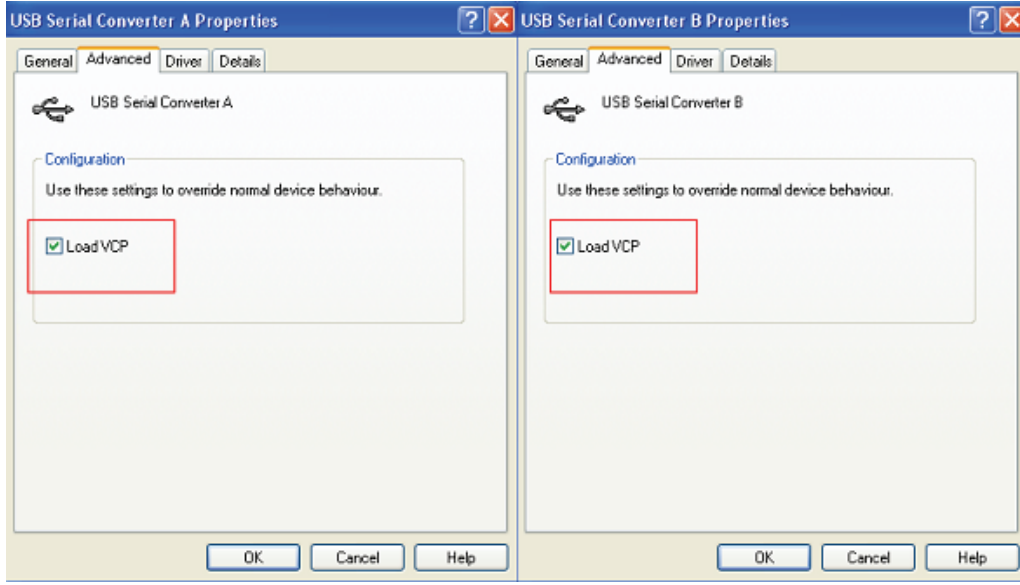
Kurulumdan sonra, "Device Manager" penceresinde "USB Serial Converter" öğesini görebiliyor ama "USB Serial Port(COM3/COM4)" öğesini göremiyorsanız, lütfen sıradaki adımlarla devam edin.



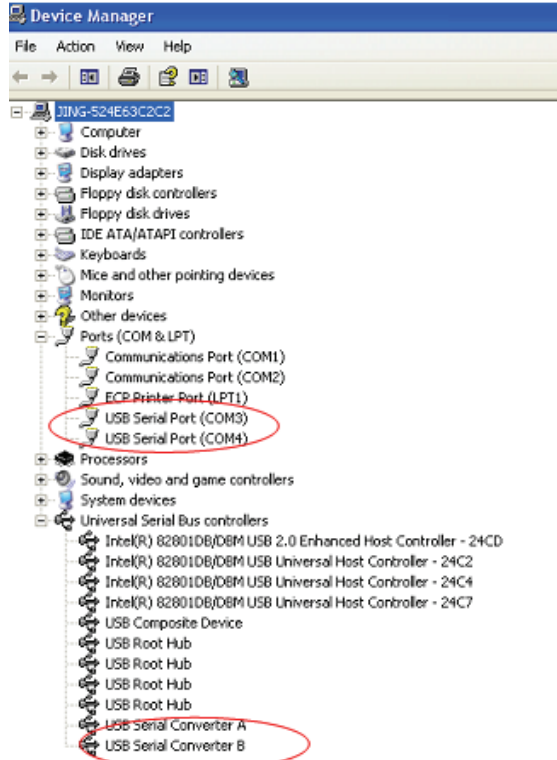
Adım A: "USB Serial Converter A/ USB Serial Converter B" öğesine sağ tıklayıp, "Properties" öğesine tıklayın.



Adım B: "Advanced" kısmında "Load VCP" ögesini seçip "OK" düğmesine tıklayın.



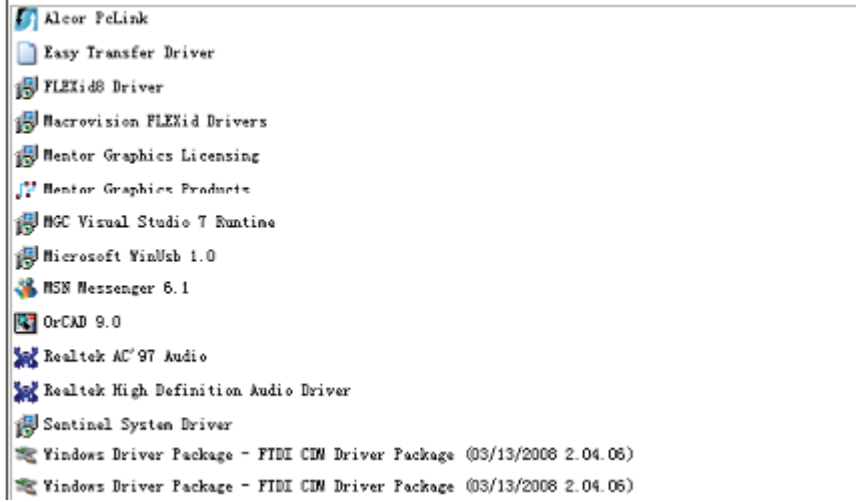
Adım C: Bilgisayarınızda USB 2.0 TO 2* RS232 çıkarın. Aygıtı, bilgisayarınızda önceki bir USB bağlantı noktasına tekrar takın. İşlem tamamlanmıştır. Lütfen aşağıdaki gösterime başvurun.



Tebrikler, kurulum başarıyla tamamlanmıştır.

Sürücüyü Kaldırın

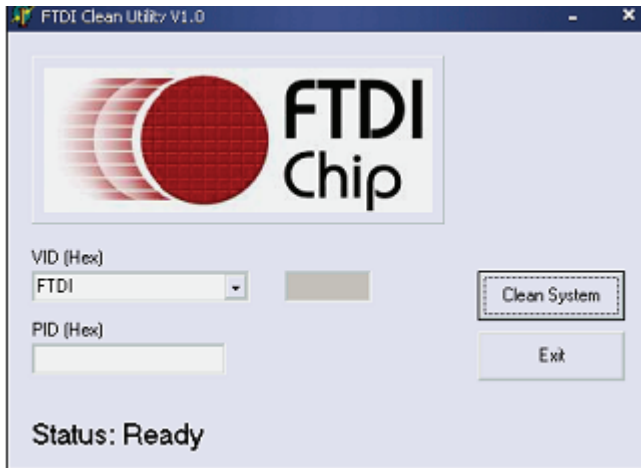
1. “Windows Driver Package--- FTDI CDM Driver Package (03/13/2008 2.04.06) Windows Driver Package--- FTDI CDM Driver Package (03/13/2008 2.04.06)” öğesini bulmak için “Control Panel” penceresinde “Add or Remove program” kısmına gidin.



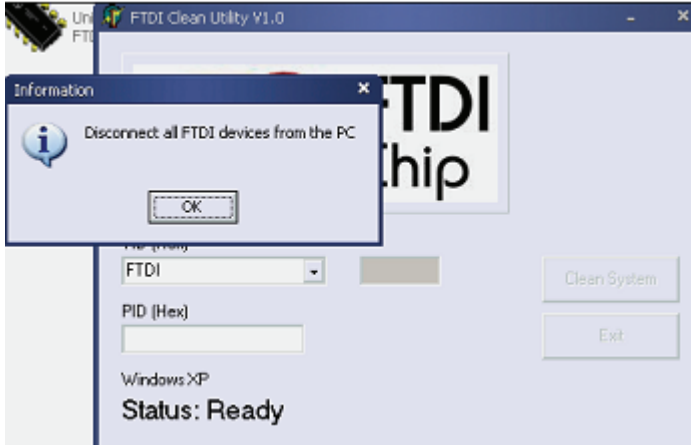
2. Sürücü programını kaldırmak için seçip “Remove” öğesine tıklamak yeterlidir.
3. Ürünün sürücülerini açın; lütfen aşağıdaki gösterime başvurun.



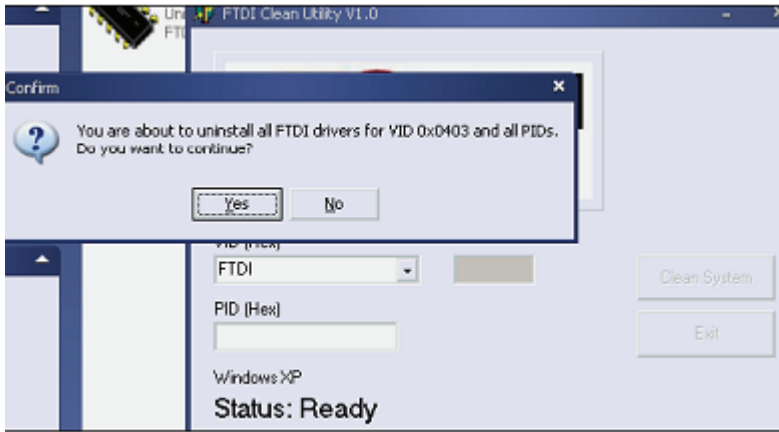
4. “FTClen.exe” öğesine çift tıkladığında aşağıdaki arayüz belirir.



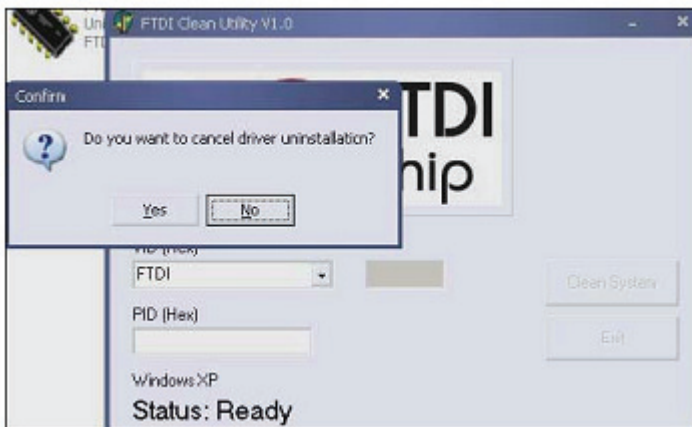
5. "Clean System" ögesine tıkladığında ařađıdaki arayüz belirir:



6. USB 2.0 To 2* rs232 aygıtını bilgisayardan çıkarıp, "OK" düğmesine tıkladığınızda ařađıdaki arayüz belirir; "Yes" düğmesine tıklayın.



7. Sürücüyü kaldırmak için "No" düğmesine tıklayın.



8. Kaldırma işlemi tamamlandığında, kaldırma uygulamasını sonlandırmak için "Exit" düğmesine tıklayın.

